

# Les Préraphaélites

## I . Les pionniers

Matthieu Pinette

vendredi 24 novembre 2017



**Alexander Melville**  
**(actif au XIXe siècle)**  
***La Reine Victoria,***  
1845,  
peinture à l'huile sur toile,  
Gotha,  
Schlossmuseum,  
Gemäldesammlung.

**1848**

**The Preraphaelite Brotherhood**



**John Everett Millais**  
**(Southampton, 1829 –**  
**Londres, 1896),**  
***Autoportrait,***  
**1853,**  
peinture à l'huile sur toile,  
localisation inconnue.





**Dante Gabriel Rossetti**  
**(Londres, 1828 –**  
**Birchington-on-Sea,**  
**1882),**  
***Autoportrait,***  
**1847,**  
crayon et rehauts de craie  
sur papier,  
localisation inconnue.

**William Holman Hunt**  
**(Londres, 1827 –**  
**Londres, 1910),**  
***Autoportrait,***  
**1845,**  
peinture à l'huile sur toile,  
Birmingham,  
Museum & Art Gallery.







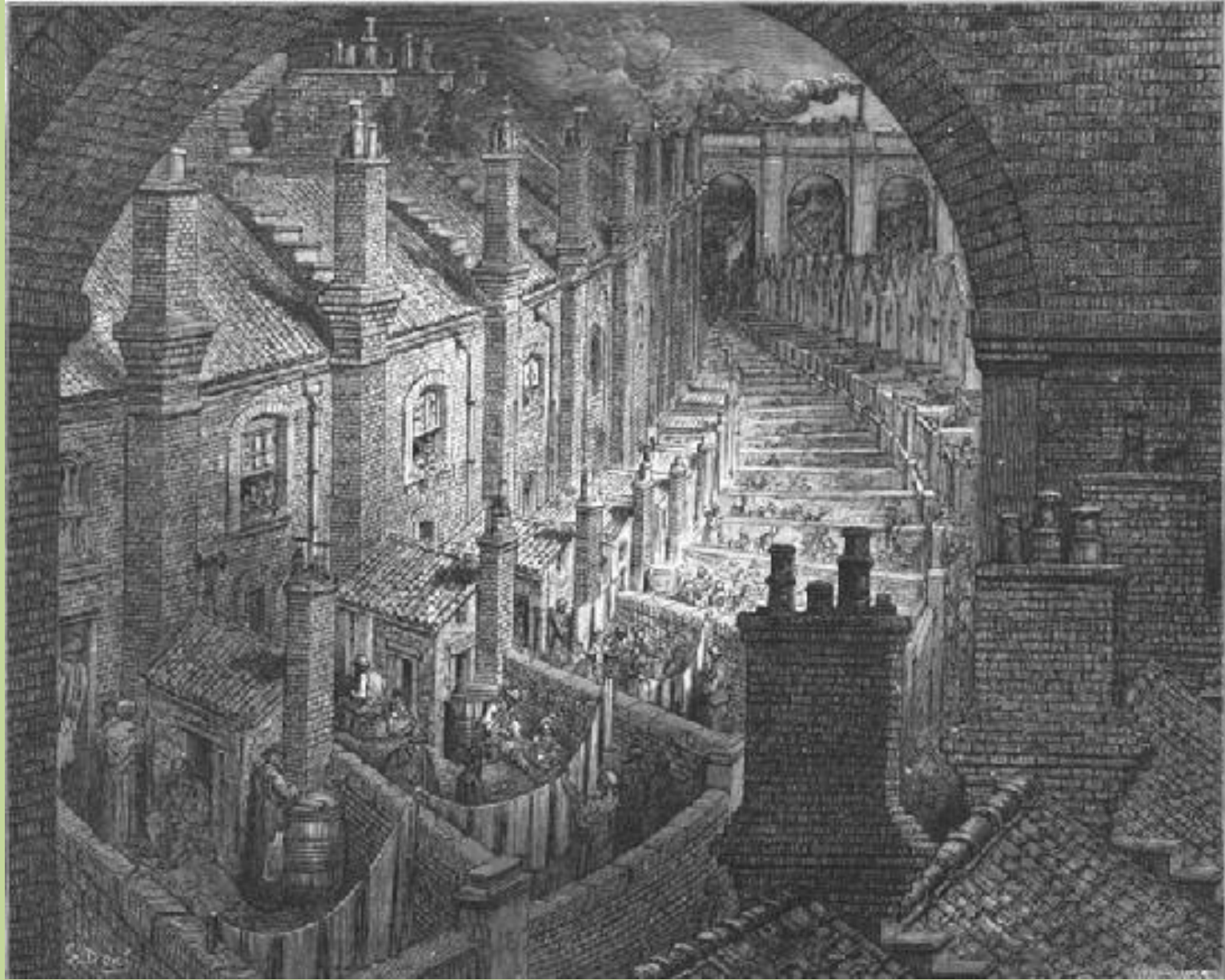
Sir George Hayter (Londres, 1792 – Londres, 1871),  
*Le Mariage de la reine Victoria avec le prince Albert de Saxe-Cobourg-Gotha le 10 février 1840*, 1842, peinture à l'huile sur toile, collections royales britanniques.





**Phillip Henry Delamotte (XIXe s.),**  
***Vue de Crystal Palace*, 1854, photographie,**  
Paris, Bibliothèque nationale de France.





**Gustave Doré (Strasbourg, 1832 – Paris, 1883),  
*Cité industrielle en Angleterre*, vers 1870, gravure,  
Paris, Bibliothèque nationale de France.**



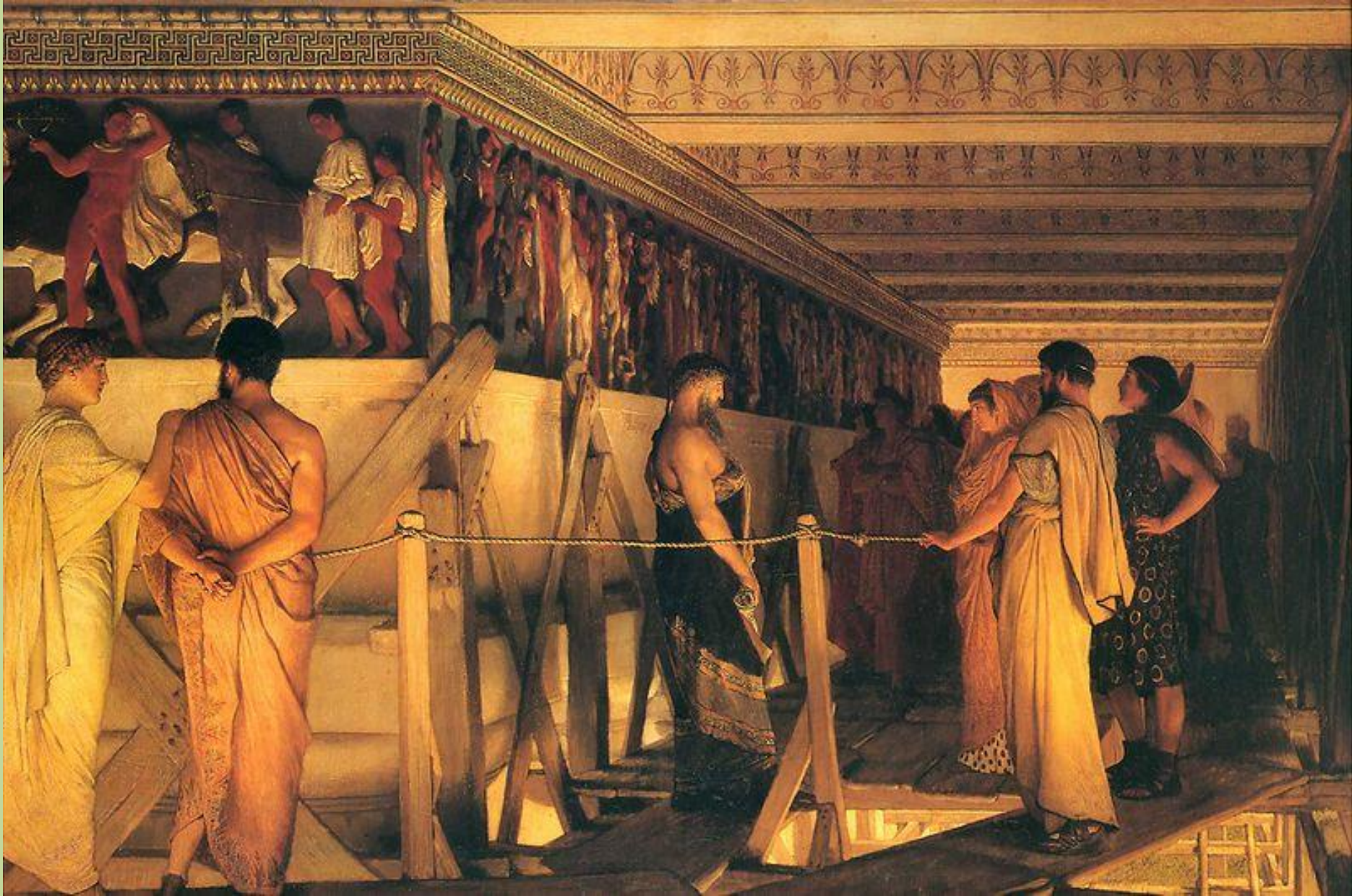
**William Powell Frith (Aldfield, 1819 – Londres, 1909),  
*Derby Day*, 1858, peinture à l'huile sur toile,  
Londres, Tate Britain.**





**Frederick Leighton**  
(Scarborough, 1830 –  
Londres, 1896),  
*Le Pêcheur et la sirène*,  
vers 1856/8,  
peinture à l'huile sur toile,  
Bristol,  
City Museum & Art Gallery.





Sir Lawrence Alma-Tadema (Dronrijp, 1836 – Wiesbaden, 1912),  
*Phidias montrant la frise du Parthénon à ses amis*, 1868, peinture à l'huile sur toile,  
Birmingham, Museum and Art Gallery.



Raffaello Sanzio,  
dit Raphaël  
(Urbino, 1483 –  
Rome, 1520),  
*La Transfiguration*,  
1520,  
peinture à l'huile sur bois,  
Rome,  
musées du Vatican.







**Benozzo Gozzoli (Badia di Settimo, 1420/24 – Pistoia, 1497),  
*Le Cortège des mages*, 1459, fresque,  
Florence, Palazzo Medici-Ricardi.**





**Sandro Botticelli (Florence, vers 1445 – Florence, 1510),**  
***Le Printemps*, 1478, peinture à la détrempe sur bois,**  
Florence, musée des Offices.



**Nicholas Hilliard**  
**(Exeter, 1547 – Londres, 1619),**  
***Jeune homme parmi les roses,***  
vers 1590,  
miniature,  
Londres,  
Victoria & Albert Museum.

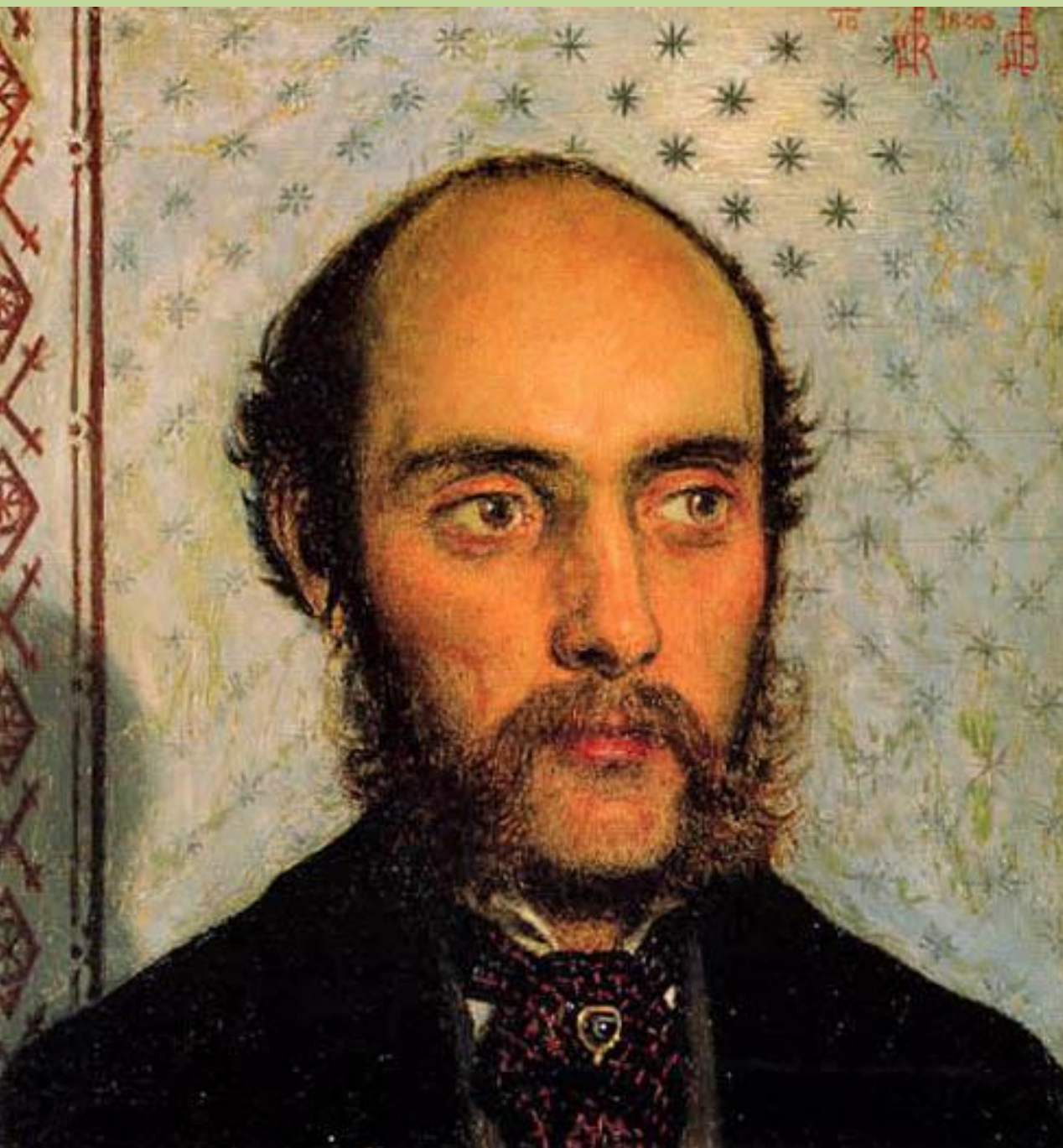






**Joseph Mallord William Turner (Londres, 1775 – Londres, 1851),  
*Pluie, vapeur, vitesse*, 1844, peinture à l'huiles sur toile,  
Londres, National Gallery.**





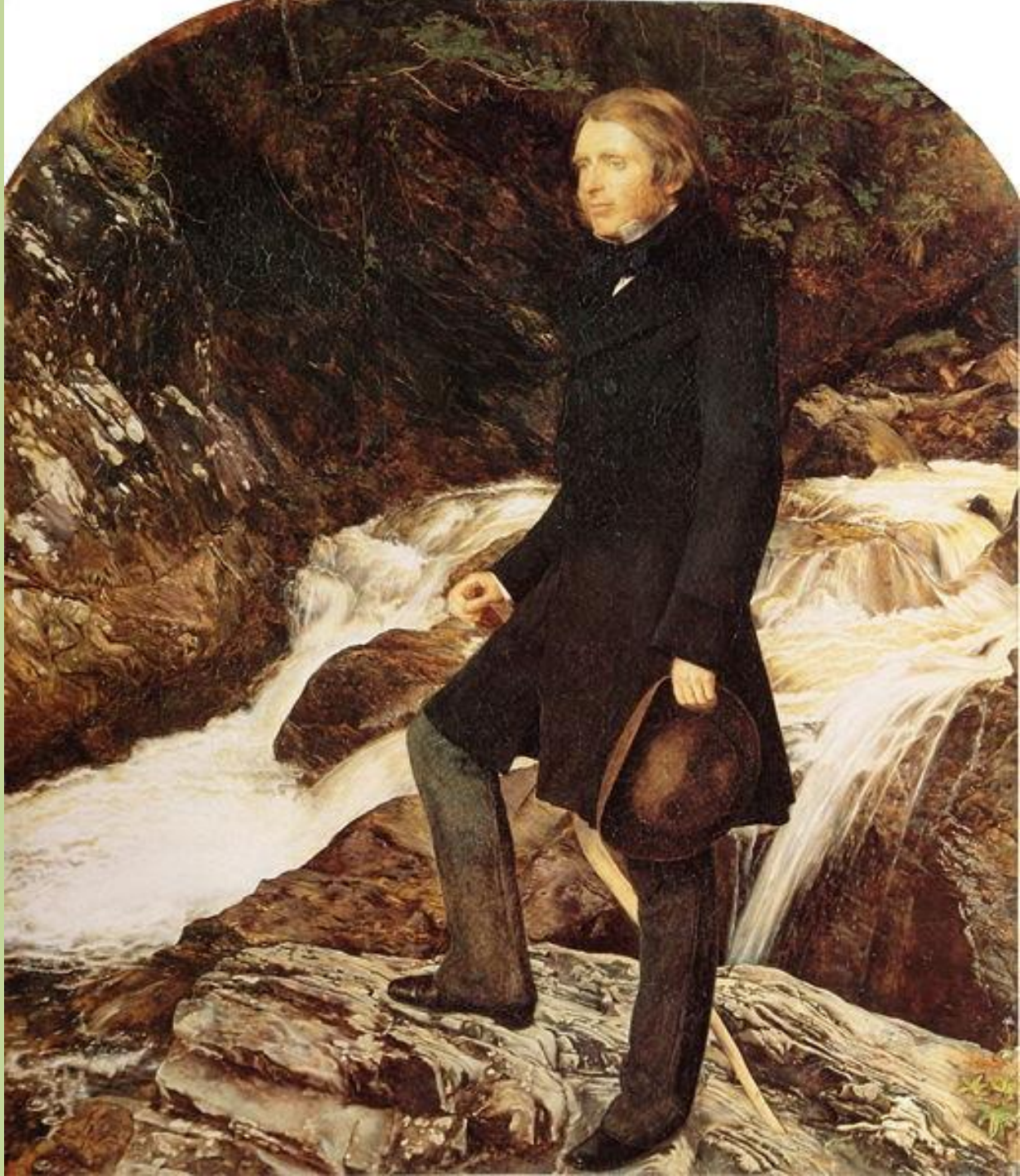
**Ford Madox Brown**  
(Calais, 1821 –  
Londres, 1893),  
*Portrait de*  
*William Michaël Rossetti*  
*(1829 – 1919),*  
vers 1860,  
peinture à l'huile sur toile,  
Londres,  
National Portrait Gallery.



**William Holman Hunt**  
(Londres, 1827 –  
Londres, 1910),  
*Portrait de*  
*Frederick George Stephen*  
(1828 – 1907),  
1847,  
peinture à l'huile sur toile,  
collection particulière.



**John Everett Millais**  
(Southampton, 1829 –  
Londres, 1896),  
*John Ruskin (1819 – 1900)*,  
1854,  
peinture à l'huile sur toile,  
Oxford,  
Ashmolean Museum.





# Le répertoire des premiers Préraphaélites





**William Holman Hunt**  
**(Londres, 1827 –**  
**Londres, 1910),**  
***Autoportrait,***  
**1867,**  
peinture à l'huile sur toile,  
Florence,  
musée des Offices.





**William Holman Hunt**  
(Londres, 1827 –  
Londres, 1910),  
*Portrait de Dante Gabriel Rossetti*,  
1853/82,  
peinture à l'huile sur toile,  
Birmingham,  
Museum and Art Gallery.

**John Everett Millais**  
(Southampton, 1829 –  
Londres, 1896),  
*Autoportrait*,  
1880,  
peinture à l'huile sur toile,  
Florence,  
musée des Offices.





**. la présence de la femme**



**John Everett Millais**  
(Southampton, 1829 –  
Londres, 1896),  
*Le Retour de la colombe dans l'arche*,  
1851,  
peinture à l'huile sur toile,  
Oxford,  
Ashmolean Museum.





**John Everett Millais**  
(Southampton, 1829 –  
Londres, 1896),  
*Feuilles d'automne*,  
1856,  
peinture à l'huile sur toile,  
Manchester,  
City Art Galleries.





**John Everett Millais (Southampton, 1829 – Londres, 1896),**  
***Pommiers en fleurs*, 1859, peinture à l'huile sur toile,**  
Port Sunlight, The Lady Lever Art Gallery.





**Dante Gabriele Rossetti**  
(Londres, 1828 –  
Birchington-on-Sea, 1882),  
*Beata Beatrix*,  
1864/70,  
peinture à l'huile sur toile,  
Londres,  
Tate Britain.





**Dante Gabriel Rossetti (Londres, 1828 – Birchington-on-Sea, 1882),  
*Rêve de Dante sur le jour de la mort de Béatrice*, 1880, peinture à l'huile sur toile,  
Dundee, Art Galleries & Museums.**





**Dante Gabriele Rossetti**  
(Londres, 1828 –  
Birchington-on-Sea, 1882),  
*La Bien-aimée*,  
1866,  
peinture à l'huile sur toile,  
Londres,  
Tate Britain.





**Dante Gabriele Rossetti**  
**(Londres, 1828 –**  
**Birchington-on-Sea, 1882),**  
***Monna vanna,***  
**1866,**  
**peinture à l'huile sur toile,**  
**Londres,**  
**Tate Britain.**





**Dante Gabriele Rossetti**  
(Londres, 1828 –  
Birchington-on-Sea, 1882),  
*Venus Verticordia*,  
1868,  
peinture à l'huile sur toile,  
Bournemouth,  
Russell-Cotes  
Art Gallery and Museum.



**Dante Gabriele Rossetti**  
(Londres, 1828 –  
Birchington-on-Sea, 1882),  
*Astarte Syriaca*,  
1877,  
peinture à l'huile sur toile,  
Manchester,  
City Art Gallery.

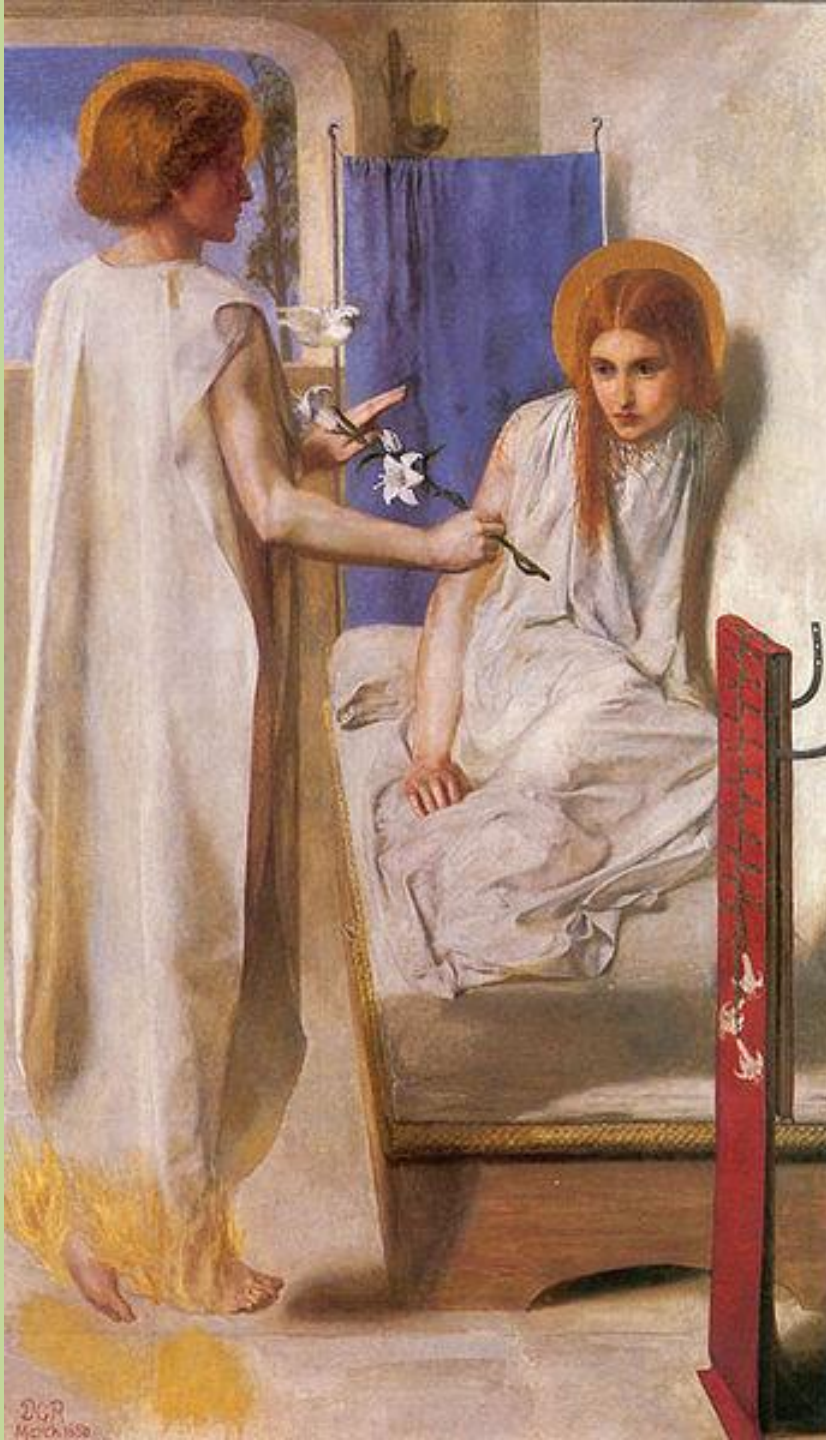


## . la religion et la mystique



**Dante Gabriele Rossetti**  
(Londres, 1828 –  
Birchington-on-Sea, 1882),  
*L'Enfance de la Vierge*,  
1849,  
peinture à l'huile sur toile,  
Londres,  
Tate Britain.





**Dante Gabriel Rossetti**  
(Londres, 1828 –  
Birchington-on-Sea, 1882),  
*Ecce Ancilla Domini*,  
1850,  
peinture à l'huile sur toile,  
Londres,  
Tate Britain.





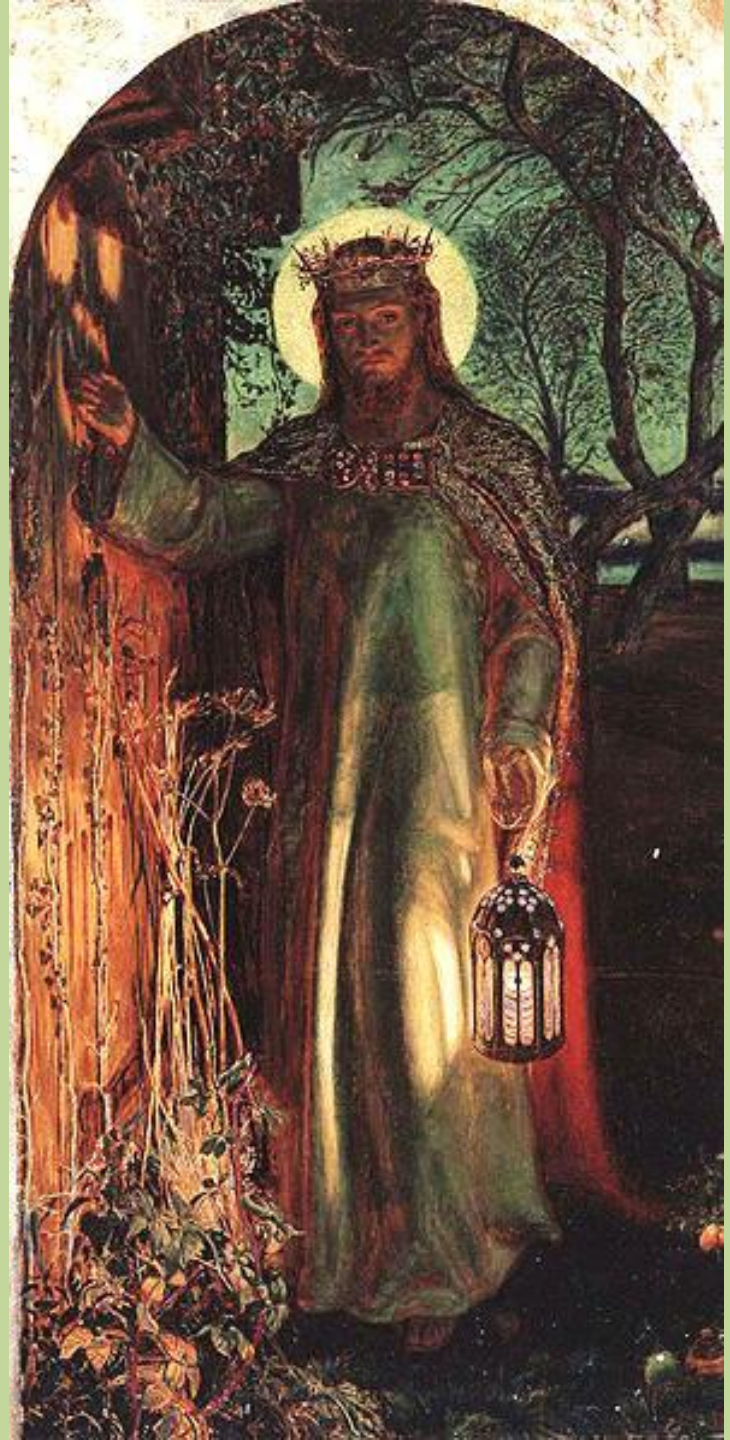
**John Everett Millais (Southampton, 1829 – Londres, 1896),  
*Le Christ dans la maison de ses parents*, 1850, peinture à l'huile sur toile,  
Londres, Tate Britain.**



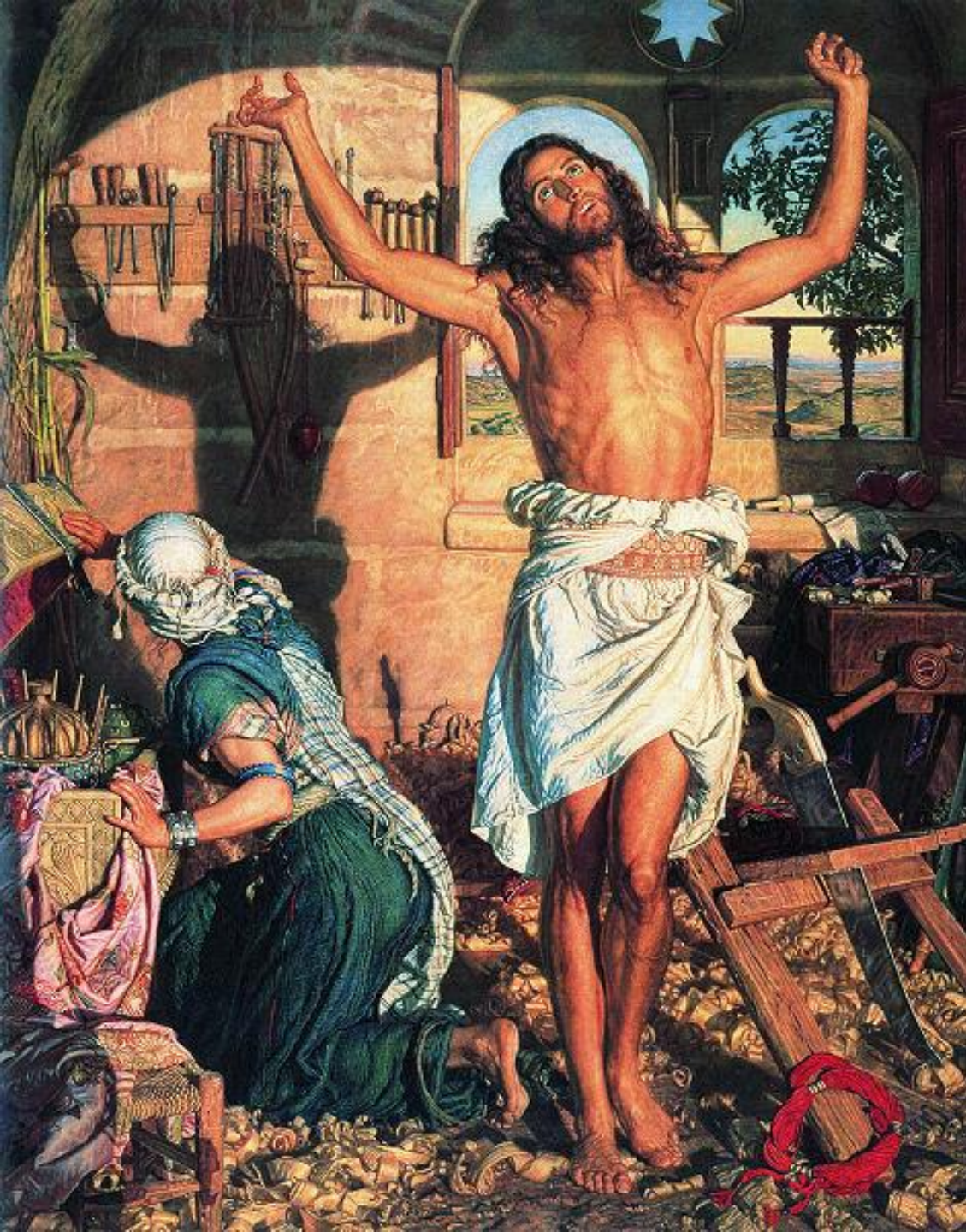
**Dante Gabriele Rossetti**  
(Londres, 1828 –  
Birchington-on-Sea, 1882),  
*La Demoiselle du saint Graal*,  
1874,  
peinture à l'huile sur toile,  
collection particulière.



**William Holman Hunt**  
(Londres, 1827 – Londres, 1910),  
*La Lumière du monde*,  
1853,  
peinture à l'huile sur toile,  
Manchester, City Art Galleries.







**William Holman Hunt**  
(Londres, 1827 –  
Londres, 1910),  
*L'Ombre de la mort*,  
1873,  
peinture à l'huile sur toile,  
Manchester,  
City Art Galleries.





**William Holman Hunt (Londres, 1827 – Londres, 1910),**  
***May Morning on Magdalen Tower*, 1890, peinture à l'huile sur toile,**  
Port Sunlight, The Lady Lever Art Gallery.



## . l'étrangeté du quotidien





**William Holman Hunt (Londres, 1827 – Londres, 1910),**  
***Our English Coasts*, 1852, peinture à l'huile sur toile,**  
Londres, Tate Britain.





**William Holman Hunt (Londres, 1827 – Londres, 1910),  
*Le Berger entreprenant*, 1851, peinture à l'huile sur toile,  
Manchester, City Art Galleries.**





**Dante Gabriele Rossetti**  
(Londres, 1828 –  
Birchington-on-Sea, 1882),  
*La Petite maison des champs*,  
1872,  
peinture à l'huile sur toile,  
Manchester,  
City Art Galleries.





**John Everett Millais**  
(Southampton, 1829 –  
Londres, 1896),  
*La Jeune fille aveugle*,  
1854/56,  
peinture à l'huile sur toile,  
Birmingham,  
City Museum and Art Gallery.





**William Holman Hunt**  
(Londres, 1827 – Londres, 1910),  
*Eveil de la conscience*,  
1854,  
peinture à l'huile sur toile,  
Londres,  
Tate Britain.



**John Everett Millais**  
(Southampton, 1829 – Londres, 1896),  
*Une Somnambule*,  
vers 1871,  
peinture à l'huile sur toile,  
Bolton,  
Museums and Art Gallery.





**John Everett Millais**  
(Southampton, 1829 –  
Londres, 1896),  
*Les Jumelles*,  
1876,  
peinture à l'huile sur toile,  
Cambridge,  
The Fitzwilliam Museum.





**John Everett Millais**  
**(Southampton, 1829 –**  
**Londres, 1896),**  
***Mrs Heugh,***  
**1872,**  
peinture à l'huile sur toile,  
Paris,  
musée d'Orsay.



**John Everett Millais**  
**(Southampton, 1829 –**  
**Londres, 1896),**  
***Les Bulles,***  
**1886,**  
peinture à l'huile sur toile,  
Port Sunlight,  
The Lady Lever Art Gallery.



## . la tension dramatique



**John Everett Millais**  
**(Southampton, 1829 –**  
**Londres, 1896),**  
***Ordre d'élargissement, 1746,***  
**1853,**  
**peinture à l'huile sur toile,**  
**Londres,**  
**Tate Britain.**





**John Everett Millais**  
(Southampton, 1829 –  
Londres, 1896),  
*The Black Brunswicker*,  
1860,  
peinture à l'huile sur toile,  
Port Sunlight,  
The Lady Lever Art Gallery.



**John Everett Millais (Southampton, 1829 – Londres, 1896),  
*Le Passage de nord-ouest*, 1878, peinture à l'huile sur toile,  
Londres, Tate Britain.**



**Dante Gabriele Rossetti**  
(Londres, 1828 –  
Birchington-on-Sea, 1882),  
*Le Mariage*  
*de saint George*  
*et de la princesse Sabra*,  
1857,  
aquarelle sur papier,  
Londres, Tate Britain.







**William Holman Hunt (Londres, 1827 – Londres, 1910),  
*Une Famille britannique convertie secourant un missionnaire chrétien  
contre les persécutions des druides*, 1850, peinture à l'huile sur toile,  
Oxford, Ashmolean Museum.**



# . le drame latent

le drame latent est la part invisible du drame

il est la part cachée du drame

il est la part cachée du drame

il est la part cachée du drame

il est la part cachée du drame

il est la part cachée du drame

il est la part cachée du drame

il est la part cachée du drame



**John Everett Millais**  
**(Southampton, 1829 –**  
**Londres, 1896),**  
***Un Huguenot***  
***le jour de la Saint-Barthélemy,***  
**1852,**  
peinture à l'huile sur toile,  
collection particulière.





**William Holman Hunt**  
(Londres, 1827 –  
Londres, 1910),  
*The Lady of Shalott*,  
1905,  
peinture à l'huile sur toile,  
Hartford,  
Wadsworth Atheneum.

**John Everett Millais**  
(Southampton, 1829 –  
Londres, 1896),  
*Edouard V et son frère*  
*Richard de Shrewsbury*  
*dans la Tour,*  
1878,  
peinture à l'huile sur toile,  
Royal Holloway College,  
Picture Gallery.







**William Holman Hunt (Londres, 1827 – Londres, 1910),  
*Le Bouc émissaire*, 1855, peinture à l'huile sur toile,  
Port Sunlight, The Lady Lever Art Gallery.**





**Dante Gabriele Rossetti (Londres, 1828 – Birchington-on-Sea, 1882),  
*Paolo et Francesca da Rimini*, 1855, aquarelle sur papier,  
Londres, Tate Britain.**

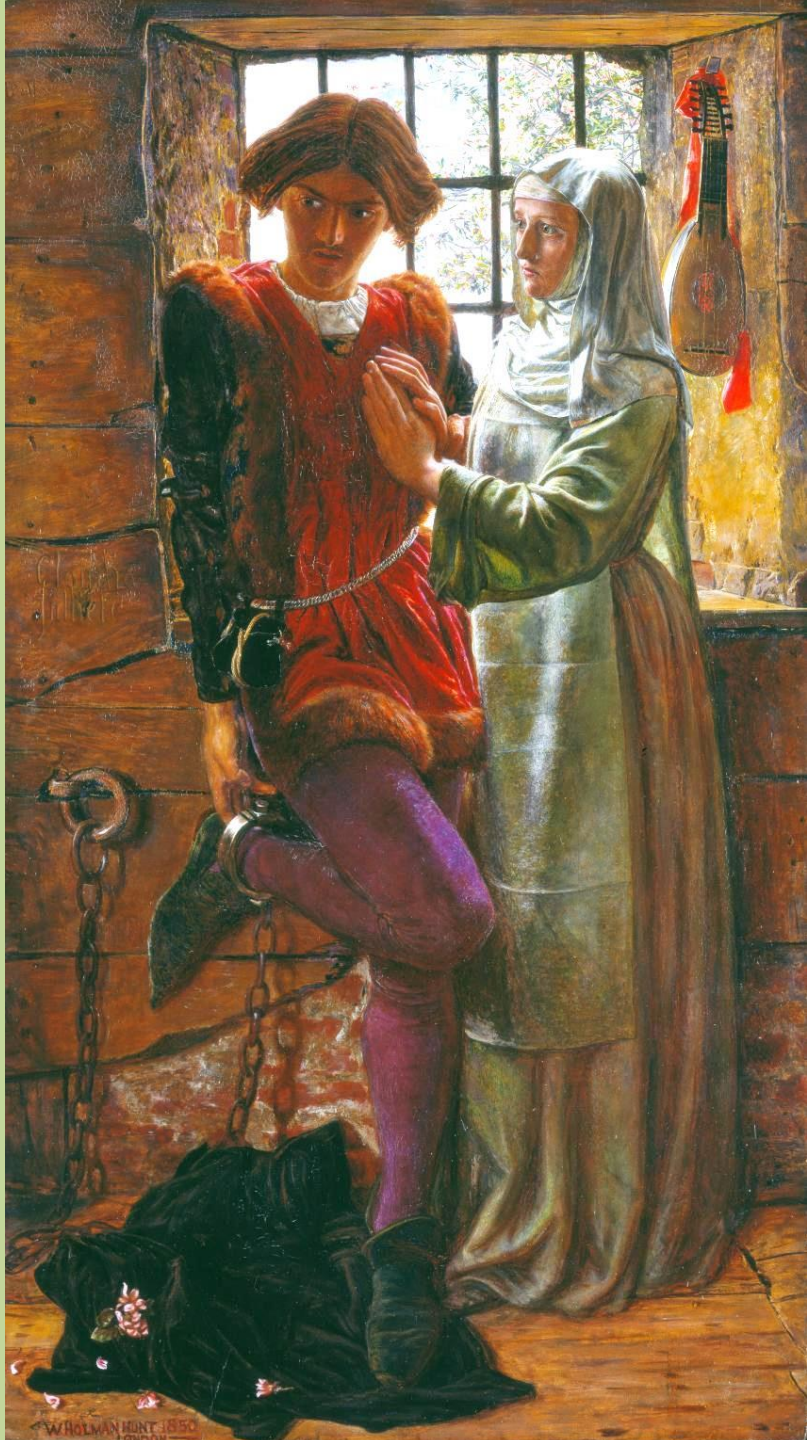


. la présence de l'Histoire



**John Everett Millais (Southampton, 1829 – Londres, 1896),**  
***Lorenzo et Isabella*, 1848, peinture à l'huile sur toile,**  
**Liverpool, Walker Art Gallery.**





**William Holman Hunt**  
(Londres, 1827 –  
Londres, 1910),  
*Claudio et Isabella*,  
1850,  
peinture à l'huile sur bois,  
Londres,  
Tata Britain.





**William Holman Hunt (Londres, 1827 – Londres, 1910),  
*La Découverte de Notre Sauveur au Temple*, 1860, peinture à l'huile sur toile,  
Birmingham, City Museum.**





Dante Gabriele Rossetti (Londres, 1828 – Birchington-on-Sea, 1882),  
*La Tombe d'Arthur*, 1855, aquarelle sur papier,  
Dallas, Dallas Museum of Fine Arts.









**Walter Deverell (Charlottesville, 1827 – Londres ?, 1854),  
*La Nuit des rois (acte II, scène IV)*, 1850, peinture à l'huile sur toile,  
New York, collection particulière.**





**Ford Madox Brown (Calais, 1821 – Londres, 1893),  
*Travail*, 1852/63, peinture à l'huile sur toile,  
Manchester, City Art Gallery.**





**Ford Madox Brown**  
(Calais, 1821 –  
Londres, 1893),  
*L'Adieu à l'Angleterre*,  
1853,  
peinture à l'huile  
sur bois,  
Birmingham,  
City Museum  
and Art Gallery.

**Charles Allston Collins**  
(Hampstead, 1828 –  
Londres, 1873),  
*Pensées de couvent*,  
1851,  
peinture à l'huile sur toile,  
Oxford,  
Ashmolean Museum.







**Arthur Hughes**  
**(Londres, 1832 –**  
**Londres, 1915),**  
***Amour d'avril,***  
**1856,**  
peinture à l'huile sur toile,  
Londres,  
Tate Britain.







**John Everett Millais (Southampton, 1829 – Londres, 1896),**  
***Ophelia*, 1852, peinture à l'huile sur toile,**  
Londres, Tate Britain.







**Arthur Hughes (Londres, 1832 – Londres, 1915),**  
***Ophelia*, 1852, peinture à l'huile sur toile,**  
**Manchester, Art Gallery.**

**Arthur Hughes**  
(Londres, 1832 –  
Londres, 1915),  
*Ophelia*,  
vers 1864,  
peinture à l'huile sur toile,  
Toledo,  
Museum of Art.







**John William Waterhouse (Rome, 1849 – Londres, 1917),  
*Ophelia*, 1889, peinture à l'huile sur toile,  
collection particulière.**



**John William Waterhouse**  
(Rome, 1849 –  
Londres, 1917),  
*Ophelia*,  
1994,  
peinture à l'huile sur toile,  
collection particulière.





**John William Waterhouse**  
(Rome, 1849 –  
Londres, 1917),  
*Ophelia*,  
1910,  
peinture à l'huile sur toile,  
collection particulière.









**Charles Dodgson,  
dit Lewis Carroll  
(Daresbury, 1832 –  
Guildrord, 1898),  
*John Everett Millais*,  
1865,  
photographie,  
Londres,  
Tate Britain.**



**Philip Hermogenes Calderon (Poitiers, 1833 – Londres, 1898),**  
***Le Jeune Lord Hamlet*, 1868, peinture à l'huile sur toile,**  
collection particulière.





**Edwin Austin Abbey (Philadelphie, 1852 – Londres, 1911),**  
***Hamlet*, 1897, peinture à l'huile sur toile,**  
New Haven, Yale University Art Gallery.